



理 念

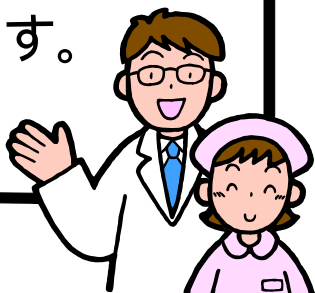
職員が働きたい、働いてよかった
患者さんがかかりたい、かかってよかった
地域が在って欲しい、在るので安心
といえる医療をおこなう。

練馬総合病院
ホームページ・メールアドレス

e-mail:info@nerima-hosp.or.jp
http://www.nerima-hosp.or.jp

お知らせ

当院で検診
が受けられ
ます。



練馬区にお住まいの方

***子宮がん検診** 5月2日～9月30日まで

練馬区内在住の平成18年3月31日現在、20歳以上で
偶数年齢の女性

中野区にお住まいの方

***成人健診・大腸癌検診** 誕生月により検診期間が異なります

1月～6月に生まれた方 5月6日～8月31日

7月～12月に生まれた方 8月1日～11月30日

中野区内在住の35歳以上(費用がかかります)

<耳鼻咽喉科外来>より

6月1日から診療日が変更になっています。

診療担当表をご確認ください。

診療日:水・木・金(午後)

<泌尿器科外来>より

6月1日から診療日が変更になっています。

診療担当表をご確認ください。

火曜日の午後は休診となりました。

今月のカレンダー



日 月 火 水 木 金 土

			1	2 糖尿病教室	3	4 休診日
5 休診日 休日診療 担当	6	7 母親学級 糖尿病教室	8	9 糖尿病教室	10	11 休診日
12 休診日 休日診療 担当	13	14 母親学級 糖尿病教室	15	16 糖尿病教室	17	18 休診日
19 休診日 休日診療 担当	20	21 母親学級 糖尿病教室	22	23	24	25 休診日
26 休診日 休日診療 担当	27	28 母親学級 糖尿病教室	29	30		

お知らせ

皮膚科の和泉医師、
内科の澤口医師が
6月30日付けで退職い
たします。

7月からの内科外来、
皮膚科外来の外来診療担
当が変更になります。
ご了承ください。

当院は土曜日・日曜日・祭日の
一般外来は**休診**となっております。

救急患者さんは、24時間診療いたし
ますのでご安心ください。

6月・外来診療科別担当医表

診療受付時間

午前 8:00 ~ 11:00 (診察開始 9:00)

午後 12:00 ~ 16:00 (診察開始 13:30)

ご面会時間

平日 15:00 ~ 20:00

土・日・祭日 10:00 ~ 20:00

新生児の面会時間は下記の時間帯のみです。

平日 15:00 ~ 15:30 と 17:00 ~ 19:00

土・日・祭日 11:00 ~ 12:00 と 15:00 ~ 15:30 と 17:00 ~ 19:00



財団法人東京都医療保健協会
練馬総合病院

Tel: 03-3972-1001

Fax: 03-3972-1031

担当医は、学会等の都合により休診・代診の場合があります。受付の「休診・代診のお知らせ」をご覧ください。

	月		火		水		木		金	
	午前	午後	午前	午後	午前	午後	午前	午後	午前	午後
内科	柳川 澤口 山田	豊田 金森	斎藤 中尾 石井	柳川 藤井	豊田 石井 川崎	中尾 川崎	塚田 中尾	柳川 栗田	石井 豊田	澤口 松村
小児科	松尾	松尾	慶應	育児検診 (予約制)	新庄		佐藤	仲澤	松尾	松尾
外科	松浦 萬谷		夏 波多野	江口 (呼吸器外科)	飯田 井上		松浦 萬谷		井上 夏	
整形外科	飛弾 高田		宮永 松本 石井	山口	飛弾 宮永 松本		宮永 高田		飛弾 高田 月村	根本
皮膚科	弟子丸	レーザー-外来 (予約制)	和泉	和泉	弟子丸	レーザー-外来 (予約制)	和泉	弟子丸	弟子丸	
泌尿器科	森		河村		森	長谷川	森		森	
産婦人科	清水 斎藤	斎藤	南郷 清水	清水	清水 斎藤	斎藤	南郷 清水	南郷	斎藤 南郷	南郷
耳鼻咽喉科						慶應		慶應 (補聴器外来)		慶應
眼科	江本	手術	江本	手術 視野検査	江本	レーザー手術	江本	レーザー手術 眼底造影検査	非常勤	休診
脳外科	慶應				慶應		慶應			
創傷ケアセンター								井上 完全予約制		

耳鼻咽喉科外来は午後2時から診療を行います。

補聴器外来は木曜日午後2時から診療を行います。

リハビリテーション科は午後も行っています。

脳外科外来は午前10時から診療を行います。

外来処方箋の有効期限は、**発行日を含め4日間です。**
月に1度、受付にて保険証を確認させていただきます。

