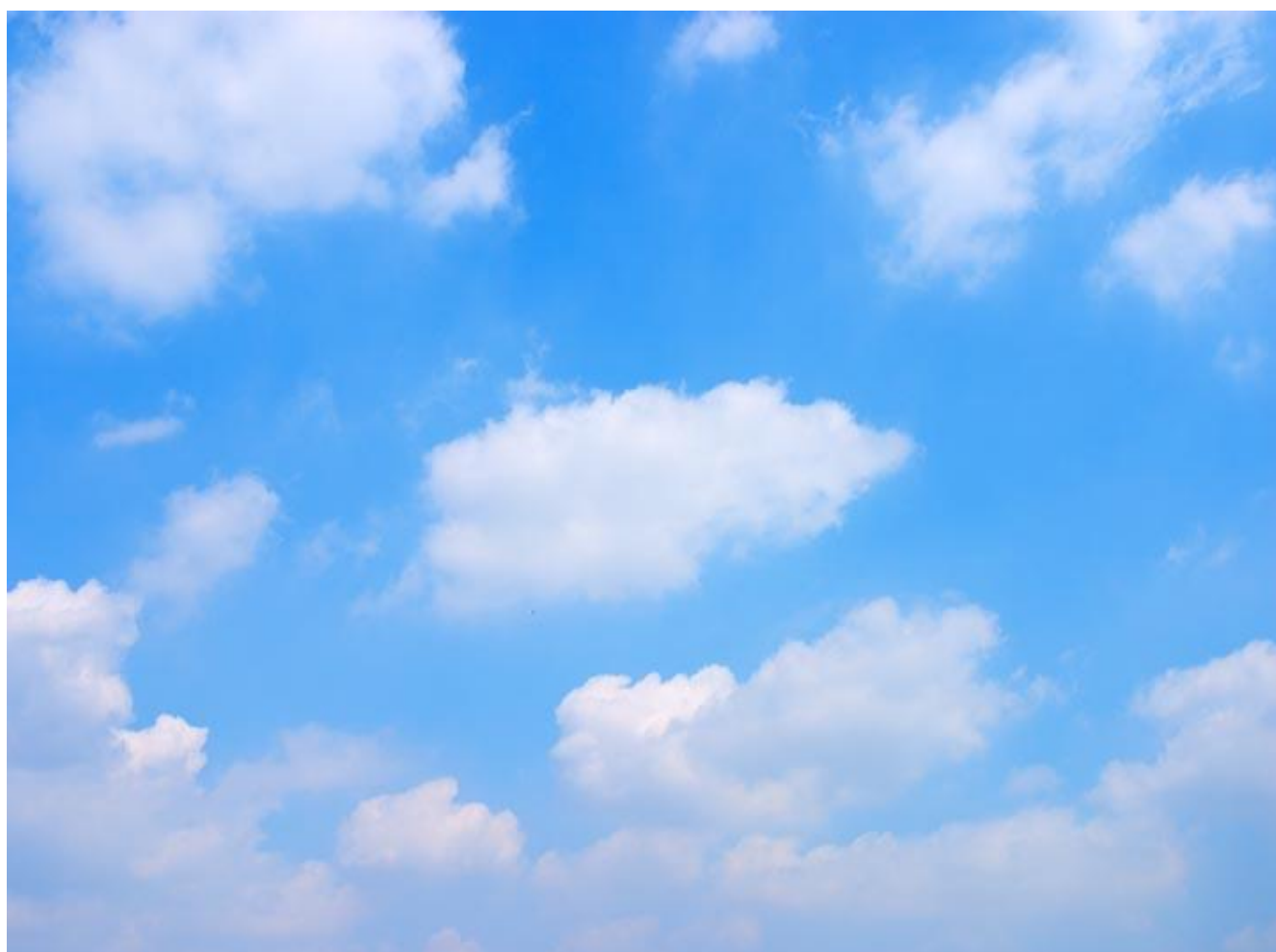

NERIMA
General Hospital

ドックのご案内



公益財団法人東京都医療保健協会
練馬総合病院
健康医学センター

このたびは、当施設の人間ドックを
ご利用いただき、ありがとうございます。

この健診が明るい家庭と豊かな生活への
原動力となり、健康と長寿の第一歩に
なりますよう願っております。



目次

人間ドックコース内容・検査について

・人間ドックAコース	3
・人間ドックBコース	4
・人間ドック脳併用コース	5
・二日ドックコース	6
(人間ドックオプション)	7

【部位別】ミニドックコース内容・検査について

・脳ドックコース	8
・肺ドックコース	9
・上部消化管ドックコース	10
・運動器ドックコース	11

お申込み方法について

・申込方法・診療日程・注意事項	12・13
・ご予約から当日までの流れ	14
・お支払方法・キャンセルについて	15
・個人情報保護方針	15
・理念	16

人間ドックコース内容・検査について

人間ドックAコース【日帰り】 料金43,000円（税込 47,300円）

実施日 月～金

基本コースです。日本人間ドック学会で指定されている検査内容を参考に構成されております。

検査項目と内容

- 身体計測・・・・・・・・・・・・・・・・身長・体重・BMI・腹囲・体脂肪率などを調べます。
- 内科医師の診察・・・・・・・・・・・・既往症を伺いながら問診・聴診・触診などを行います。
- 尿検査・・・・・・・・・・・・・・・・尿の中の糖・蛋白・潜血などを調べます。
- 便潜血検査・・・・・・・・・・・・便の中の血液の有無を調べます。消化管からの出血病変がないか調べます。
- 眼科診察・・・・・・・・・・・・・・専門医による診察です。眼の表面の傷やアレルギーの状態、白内障の有無を調べます。
- 視力検査・・・・・・・・・・・・・・視力表を用いて測定を行います。
- 眼底写真（両眼）・・・・・・・・・・暗幕の中で、瞳孔を散大させて撮影します。健診では高血圧変性や動脈硬化の有無判定を目的としていますが、眼底出血、眼球の病気などもわかることがあります。
- 眼圧検査・・・・・・・・・・・・・・眼球には血圧と同じように眼圧というものがあります。高眼圧が続くと視神経が萎縮します。緑内障の有無を調べます。
- 聴力検査・・・・・・・・・・・・・・外部の音を遮断した部屋で、ヘッドフォンを耳にあて音を聴いていただき、聴力を測定します。一般的に1,000Hz/4,000Hzは日常会話に必要な会話聴取域であり、難聴を早期に発見するために用います。
- 肺機能検査・・・・・・・・・・・・・・肺活量と1秒率（1秒間にどのくらい吐けるか）を測定します。閉塞性障害（気道が狭くなって息が吐きづらい）、拘束性障害（肺が硬くなり息が吸いづらい）、混合性障害を判定します。
- 心電図検査（安静時）・・・・・・・・手、足、胸に電極を付けて心臓の働きを電氣的にとらえたものです。不整脈、狭心症、心筋梗塞などの心疾患を調べます。
- 血液検査・・・・・・・・・・・・・・貧血・血液一般・炎症・肝機能・腎機能・痛風・糖尿病脂質を調べます。
- 腹部超音波検査・・・・・・・・・・・・腹腔内の臓器（肝臓、胆のう、膵臓、腎臓、脾臓）を調べます。食事をしてしまうと、胆のうが萎んでしまったり、消化管のガスで見えにくくなってしまいます。
- 胸部X線検査（直接撮影 正面） 肺結核・肺がん・肺気腫の有無など、肺・心臓の状態を調べます。
- 胃・十二指腸バリウム検査・・・・バリウムという造影剤を飲み、食道・胃・十二指腸の粘膜と形状を調べます。
- 結果説明・・・・・・・・・・・・・・検査終了後、結果の説明を行います。検査によっては結果が後日となります。正式な報告書は改めて郵送させていただきます。

当院で従来から実施している精密コースです。日本人間ドック学会で指定されている検査内容に加え、血管の硬さを調べる血圧脈波、血液では腫瘍マーカー、感染症も含まれております。

検査項目と内容

身体計測・内科医師の診察・尿検査・便潜血検査・眼科診察・視力検査・眼底写真（両眼）
眼圧検査・聴力検査・肺機能検査・心電図検査（安静時）はAコース同様です。

赤い文字で表記された項目はAコースに追加された検査です。

血圧脈波・・・・・・・・・・ ABI(上腕と足首の血圧比)・PWV(脈波伝播速度)を測定します。
血管のつまりの可能性や血管の硬さを調べることで血管年齢がわかります。

血液検査・・・・・・・・・・ 貧血(血清鉄を含)・血液一般・白血球分画・炎症反応
肝機能・**脾機能**・腎機能・痛風・糖尿病・脂質・**電解質**・**CPK**
感染症免疫(B型・C型肝炎ウイルス・梅毒)
腫瘍マーカー(AFP・CEA・CA19-9・男性PSA・女性CA125)
を測定します。

腹部超音波検査・胸部X線検査(直接撮影 正面・側面)・胃・十二指腸バリウム検査はAコース同様です。

結果説明・・・・・・・・・・ 検査終了後、結果の説明を行います。
検査によっては結果が後日となります。正式な報告書は改めて郵送させていただきます。

超音波画像(胆のう)



胃のバリウム検査画像

人間ドックBコースと脳ドックを合わせた検査内容です。割引料金で設定しております。併用コースは、所要時間が多くなります。その為オプションを希望される際はご相談ください。

検査項目と内容

身体計測・内科医師の診察・尿検査・便潜血検査・眼科診察・視力検査・眼底写真（両眼）・眼圧検査
聴力検査・肺機能検査・心電図検査（安静時）はAコース同様です。

血圧脈波・・・・・・・・・・・・ ABI(上腕と足首の血圧比)・PWV(脈波伝播速度)を測定します。
血管のつまりの可能性や血管の硬さを調べることで血管年齢がわかります。

血液検査・・・・・・・・・・・・ 貧血(血清鉄を含)・血液一般・白血球分画・炎症反応
肝機能・脾機能・腎機能・痛風・糖尿病・脂質・電解質・CPK
感染症免疫(B型・C型肝炎ウイルス・梅毒)
腫瘍マーカー(AFP・CEA・CA19-9・男性PSA・女性CA125)
を測定します。

腹部超音波検査・胸部X線検査(直接撮影 正面・側面)・胃・十二指腸バリウム検査は
Aコース同様です。

結果説明・・・・・・・・・・・・ 検査終了後、結果の説明を行います。
検査によっては結果が後日となりますので、正式な報告書は後日郵送させていただきます。

赤い文字で表記された項目はBコースに追加された検査です。

頭部MRI・・・・・・・・・・・・ 頭部の横断画像を得ることにより梗塞や腫瘍などの異常を調べる検査です。

頭部MRA・・・・・・・・・・・・ 頭部MRIの一種で、3D画像を構成することにより動脈瘤などの
血管異常を調べます。

頸動脈超音波検査・・・・・・・・ 首の左右に超音波を当てて、脳や顔面につながる血管の中を観察します。
内膜肥厚や狭窄の有無を観察することで、動脈硬化や脳梗塞の早期発見
に役立ちます。

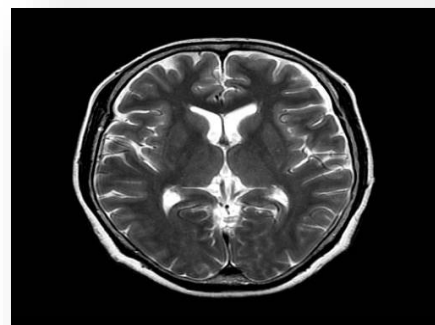
脳専門医による結果説明・・・・ 予約にて後日結果説明を行います。

脳ドックオプション検査

ご希望により追加できる検査です。別料金になります。

頭部マルチスライスCT 料金20,000円（税込22,000円）

X線を用いて頭部の横断像（輪切り）を撮影する検査です。



頭部のMRI画像

人間ドックBコースに、糖負荷試験、負荷心電図検査が含まれた内容になっております。

検査項目と内容

身体計測・内科医師の診察・尿検査・便潜血検査・眼科診察・視力検査・眼底写真（両眼）
眼圧検査・聴力検査・肺機能検査・血圧脈波・超音波検査（腹部）はBコース同様です。

赤い文字で表記された項目はBコースに追加された検査です。

心電図検査（安静時） 手、足、胸に電極を付けて心臓の働きを電氣的にとらえたものです。
不整脈、狭心症、心筋梗塞などの心疾患を調べます。

負荷心電図 運動負荷により、安静時心電図には見られない潜在性の心疾患を
診断しようとするものです。

血液検査 貧血・血液一般・白血球分画・炎症・肝機能・膵機能・腎機能・痛風
糖尿病・脂質・電解質・感染症免疫・腫瘍マーカー・CPK
糖負荷試験※ を調べます。

※糖負荷試験とは空腹時にブドウ糖を規定量飲んで、時間を追って血糖値を測る検査です。血糖値のコントロール状況がわかります。

胸部X線検査 肺結核・肺がん・肺気腫の有無など、肺・心臓の状態を調べます。
(直接撮影 正面・側面)

胃・十二指腸バリウム検査 バリウム（造影剤）を飲み、食道・胃・十二指腸の粘膜と形状を調べます。

結果説明 検査終了後、結果説明をします。
検査によっては結果が後日となります。正式な報告書は改めて郵送させていただきます。



～検査後はロビーでおくつろぎください～



人間ドックオプション検査

ご希望により追加できる検査です。別料金になります。
また、種類によっては同日に行うことが出来ない場合もありますので御相談ください。

胸部マルチスライスCT 料金20,000円（税込 22,000円）

らせん状に連続した画像によって胸部X線検査では見えない肺の微細な異常を見ることができます。
喫煙歴のある方や咳・痰が続く方に、お勧めいたします。

腹部マルチスライスCT 料金20,000円（税込 22,000円）

X線を用いて身体の横断像（輪切り）を撮影する検査です。
肝臓、胆のう、腎臓などの腹部の病変に関して様々な病巣を発見することができます。

骨密度 料金5,500円（税込 6,050円）

レントゲンにより腰椎正面、大腿骨頸部の骨塩量を測定します。骨塩とは骨の強度（密度・ミネラル）のことです。この検査により、骨密度の減少を早期に発見することができます。

甲状腺検査 料金6,000円（税込 6,600円）

甲状腺の超音波とTSH、FT4という血液検査を行います。喉に超音波を当てて甲状腺の大きさや腫瘍の有無を観察します。甲状腺刺激ホルモン（TSH）・遊離サイロキシン（FT4）は、甲状腺の機能状態がわかります。

肛門診・肛門鏡検査 料金6,000円（税込 6,600円）

肛門から指を挿入し、肛門周囲の状態を確認します。
また肛門鏡を使用して痔核の有無や状態を観察します。

前立腺触診 料金6,000円（税込 6,600円）

肛門から指を挿入し前立腺を触れる事で肥大しているかの確認を行います。

乳腺視触診 料金6,000円（税込 6,600円）

左右の乳房のしこりやリンパ節の腫れを調べます。

マンモグラフィー 料金7,000円（税込 7,700円）

左右の乳房をそれぞれ専用の装置でできるだけ薄く広く伸ばしてX線撮影をする検査です。

婦人科内診・細胞診 料金5,000円（税込 5,500円）

内診では卵巣、子宮の大きさ、子宮筋腫の有無を調べます。子宮細胞診では、子宮頸部がんの検査を行います。検査前数日の性行為、検査前に腔内洗浄はご遠慮ください。また生理中の方は検査できません。

上部内視鏡

内視鏡により食道・胃・十二指腸を調べる検査です。当院では鼻から入れる方法（経鼻）と口から入れる方法（経口）の2種類から選べます。

胃バリウム検査を受ける方のみ、内視鏡への変更を受付けております。変更される場合は、追加料金を頂きます。また所見があった場合、生検をすることがあります。
その場合、更に別途料金が発生します。検査中の承諾は困難なため書面にて事前にお伺いします。

内視鏡へ変更した場合・・・料金 3,000円（税込 3,300円）

感染症検査・・・・・・・・・・料金 2,000円（税込 2,200円）

※検査項目にB型・C型肝炎検査、梅毒検査が含まれていない場合

生検（患部の一部を切り取って、顕微鏡などで調べる検査）をした場合

・ピロリ菌CLO検査・・・・・・・・・・料金 3,000円（税込 3,300円）

・病理組織検査・・・・・・・・・・料金 9,000円（税込 9,900円）

ピロリ菌核酸増殖法(HP-PCR)・・・料金 7,000円（税込 7,700円）



【部位別】ミニドックコース内容・検査について

脳ドックコース【90分】 料金 48,000円（税込 52,800円）

実施日 月～金

脳卒中は適切な検査と治療により発症前であれば予防することが可能です。また、発症しても最小限に防ぐ事ができます。そのため脳の健康を知る方法として脳ドックに目を向けられるようになってきました。当施設の脳ドックは、最新機器による頭部MRI・MRA、頸動脈超音波検査を実施しております。

検査項目と内容

頭部MRI・・・・・・・・・・頭部の横断画像を撮影することにより梗塞や腫瘍などの異常を調べる検査です。

頭部MRA・・・・・・・・・・頭部MRIの一種で、3D画像を構成することにより動脈瘤などの血管異常を調べます。

頸動脈超音波検査・・・・・・・・首の左右に超音波を当てて、脳や顔面につながる血管の中を観察します。内膜肥厚や狭窄の有無を観察することで、動脈硬化や脳梗塞の早期発見に役立ちます。

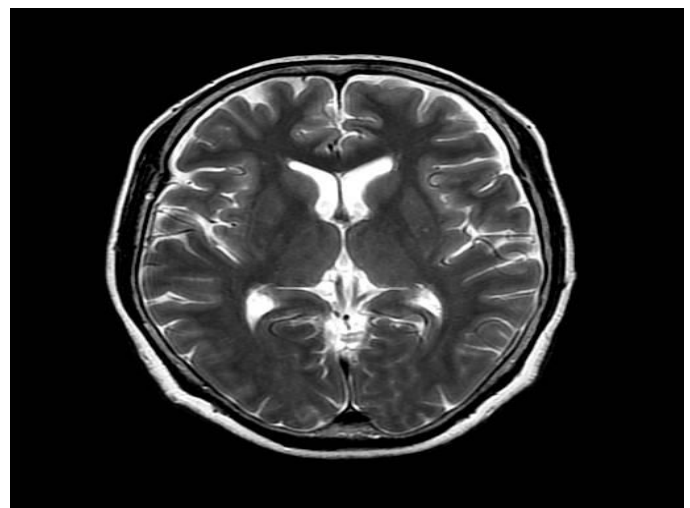
脳専門医による結果説明・・・・予約にて後日結果説明を行います。

脳ドックオプション検査

ご希望により追加できる検査です。別料金になります。

頭部マルチスライスCT 料金20,000円（税込 22,000円）

X線を用いて頭部の横断像（輪切り）を撮影する検査です。



頭部のMRI画像

早期発見・早期治療で今や「がん」は治せる時代です。胸部CT検査は胸部レントゲンでは見つけられない2cm以下の病変を見つけることが可能です。
喫煙歴のある方や咳・痰が続く方に、お勧めいたします。

検査項目と内容

- 問診・・・・・・・・・・・・・・・・問診票を用いて自覚症状や既往歴を確認します。
- 身体測定・・・・・・・・・・・・肺機能検査に必要な、身長、体重を測ります。
- 肺機能検査・・・・・・・・・・・・肺活量と1秒率（1秒間にどのくらい吐けるか）を測定します。
閉塞性障害（気道が狭くなって息が吐きづらい）、拘束性障害（肺が硬くなり息が吸いづらい）、混合性障害を判定します。
- 胸部マルチスライスCT・・・・・コンピュータ解析により、肺の輪切りの画像を抽出できますので
身体内部を精密に検査できます。
- 後日結果郵送・・・・・・・・・・・・結果は10日程でご自宅に郵送させていただきます。
ご希望の方にはオプションで医師からの対面説明もございます。

肺ドックオプション

ご希望により追加できます。別料金になります。

- ・後日対面結果説明・・・・・・・・・・料金 3,000円（税込 3,300円）



マルチスライスCT



胸部のCT画像

上部消化管内視鏡ドックでは食道・胃・十二指腸の粘膜を直接カメラで観察し、病変の有無を調べます。施行中に患者用モニターでご自身の上部消化管を見ることも可能です。当院では鼻から入れる方法(経鼻)と口から入れる方法(経口)の二種類から選択できます。また、ご希望の場合には鎮静剤を使用して検査ができ、内視鏡挿入時の苦痛を和らげることができます。

検査項目と内容

血圧測定

上部内視鏡検査 食道・胃・十二指腸の粘膜を直接カメラで観察し、異常が見つければその都度、組織検査(生検)を行うことができます。ご希望の場合は鎮静剤を使用しての検査が可能です。検査当日に看護師にご相談ください。

・鎮静剤使用時の制限について

鎮静剤を使用する場合にはご自身での車・バイク・自転車等での運転が終日禁止になります。当日は徒歩または公共交通機関を利用してご来院ください。また、検査後30分～1時間ほどお休みしていただきます。お時間に余裕をもってお越しください。

・抗凝固薬や抗血栓薬(血液をサラサラにする薬)、サプリメント(EPA)などを服用されている方はお申し出ください。

ピロリ核酸増殖法(HP-PCR)

胃液でヘリコバクターピロリ菌感染の有無を調べます。胃液中のピロリ菌の遺伝子(核酸)を調べる方法で検査中に胃液を採取します。

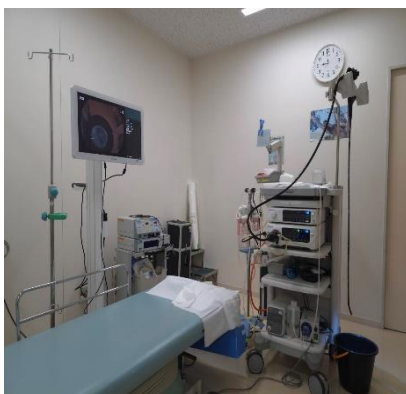
血液検査 感染症検査 (B型・C型肝炎検査、梅毒検査)

後日結果郵送 結果は10日程でご自宅に郵送させていただきます。

*必要な場合には、臓器から組織をとって病理検査をすることがあります。(生検)
その場合別途料金が発生します。検査中の承諾は困難なため書面にて事前にお伺いします。

生検(病理組織検査) 料金 9,000円 (税込 9,900円)

上部内視鏡検査



カメラ径の比較



これまでは、健康の維持・向上のためには、がんの予防や、肥満・メタボリックシンドローム（メタボ）の予防が重要視されてきましたが、超高齢社会が進む中で、今後は体を動かすために必要な骨・筋肉・関節などの運動器疾患の予防がますます重要となっていきます。そこで、体を動かすために必要な運動器（筋肉・骨・関節）の老化度をチェックし、一生涯動き続けられるために必要な食事・運動のアドバイスや治療の必要性を判定します。運動器疾患の中でも、特に筋力低下、骨粗鬆症や膝の病気（変形性膝関節症）に焦点をあてて検査を行います。

検査項目と内容








- 骨（胸腰椎・膝関節）X線**
 - 胸腰椎・膝関節について骨折の有無や関節の状態を単純X線（レントゲン）を用いて視覚的評価を行います。
- 骨密度**
 - 微量のX線を用いて腰椎と大腿骨頸部の骨密度を計測し、骨折の危険性（骨粗鬆症）の評価を行います。
- 筋力測定**
 - 歳を重ねるにつれて、筋肉の量よりも質の変化に個人差が大きく、日常生活を活動的に行う上で必要な筋力・バランスなどを評価します。

（後日：水曜午後）
- 専門医による結果説明**
 - 結果データの説明、および今後注意すべき食事や運動のポイント・アドバイスをを行います。必要があれば継続的に専門的なフォローアップも可能です。

（後日：水曜午後）

こんな方にお勧めします

- ・元気に体を動かし続けたい（将来寝たきりになりたくない）
- ・筋肉や骨、膝について老化度を知りたい
- ・より健康になるための運動や食事を知りたい
- ・運動不足だが運動を新たに始めたい
- ・下記のどれかにあてはまる

- 1  片足立ちで靴下がはけない
- 2  家の中でつまづく・すべる
- 3  階段を上るのに手すりが必要
- 4  家のやや重い仕事（掃除・布団の上げ下ろしなど）が困難
- 5  2Kg程度（例：1L牛乳パック2本）の買い物の持ち帰りが困難
- 6  15分続けて歩けない
- 7  横断歩道を青信号で渡り切れない

ロコモチャレンジ！推進協議会パンフレットより



申込方法

完全予約制

あらかじめお電話で健康医学センターまで御申し込みください。
当院の診察券をお持ちの方は御準備ください。診察券の番号を伺います。
コースの種類やオプションによって検査可能な日が異なります。下記の診療日を参考に希望をお伝えください。

実施日程

	月	火	水	木	金
Aコース	○	○	○	○	○
Bコース	○	○	○	○	○
併用コース	○	○	○	○	○
二日コース	○	○	○	○	
脳コース	○	○	○	○	○
肺コース	○	○	○	○	○
上部内視鏡コース	○	○	○	○	○
運動器ドック			○		

ご予約時間はコースの種類やオプションによって異なります。予約の際にご案内いたします。

ご予約・お問い合わせ

ご予約・お問い合わせ

☎03-5988-2246

健康医学センター直通

時 間 : 午前9:00~12:00 午後2:00~5:00 (土・日・祝日休み)

当院の診察券をお持ちの方は御準備ください。診察券の番号を伺います。

変更・キャンセルもこちらの番号へお問い合わせください。

受付時間

ご予約時間はコースにより異なります。ご案内のお時間に健康医学センターにお越しください。万一遅れた場合は、その日のうちに全ての検査が出来ない場合もありますので御注意ください。

お持ち頂くもの

- **診察券** 健診や外来などで当院を利用されたことのある方は、診察券をご持参ください。紛失された場合は、有料にて再発行いたします。
- **健康保険証** 基本的に健診は自費払いですが、個人負担と健康保険負担の2種類の方もいらっしゃいますので確認させて頂いております。
- **問診票** 折らずにお持ちください。（緑色の問診票は裏表両面に問診があります。）
婦人科内診・細胞診、乳房視触診、マンモグラフィー検査を受けられる方は、各々の問診票にもご記入いただきお持ちください。
- **採尿容器** 尿は、受診当日の朝のものを採取してください。困難な方は、当院での採尿も出来ますので声をかけてください。なお月経中の採取は避けください。
- **検便容器** 便は異なる日で2回採取し当日お持ちください。涼しい場所に保存していただければ3～4日前から採取可能です。なお月経中の採取は避けください。
- **補助券** 健康保険組合様または会社様発行の利用券や受診券がある方は、必ずお持ちください。
- **おくすり手帳** 内視鏡検査を受ける方はご持参ください。

ご注意事項

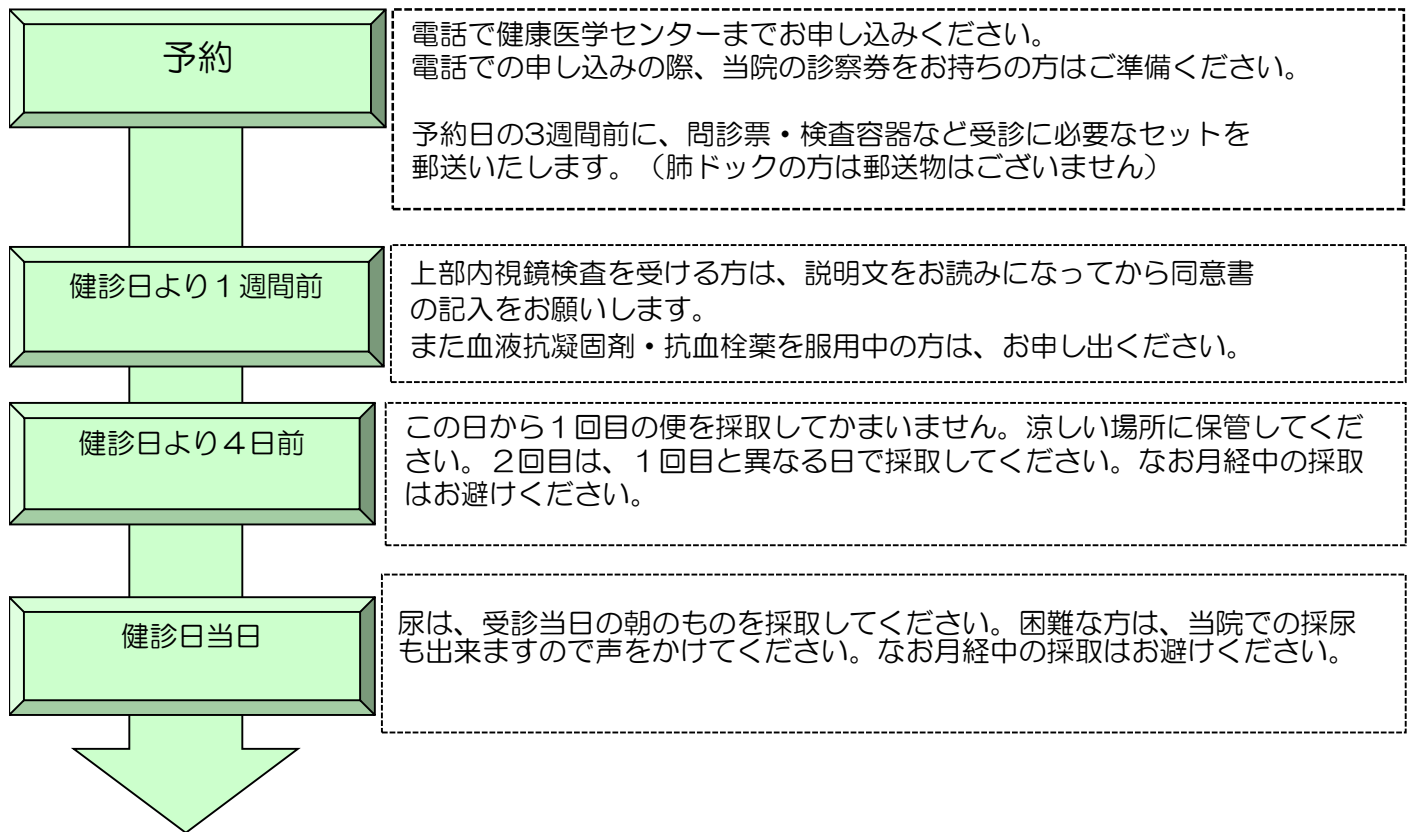
- 朝は、禁飲食・禁煙でおいでください。健診前日の午後9時までに夕食をお済ませください。その後は絶食となります。就寝までは、制限なく水分を取ってもかまいません。また**早朝（6時頃）まででしたらコップ半分の水に限り飲んで**かまいません。（脳ドック、肺ドックのみの方は、飲食の制限はありません。）
- **現在服用中のお薬について** 心臓病、高血圧症の方は、当日早朝（6時頃）に薬を服用していただけます。その他の薬につきましては、お持ちいただいて健診終了後に服用してください。
- タバコ・お酒に関しては前日よりお控えください。
- 高額の現金、貴重品は持参しないでください。
- 装身具（イヤリング・ネックレス・指輪など）は一切身につけないでください。
- 車・バイク・自転車でのご来院はご遠慮願います。検査の種類によっては、物が見えにくくなる事があります。安全のため健診後は運転をお控えください。



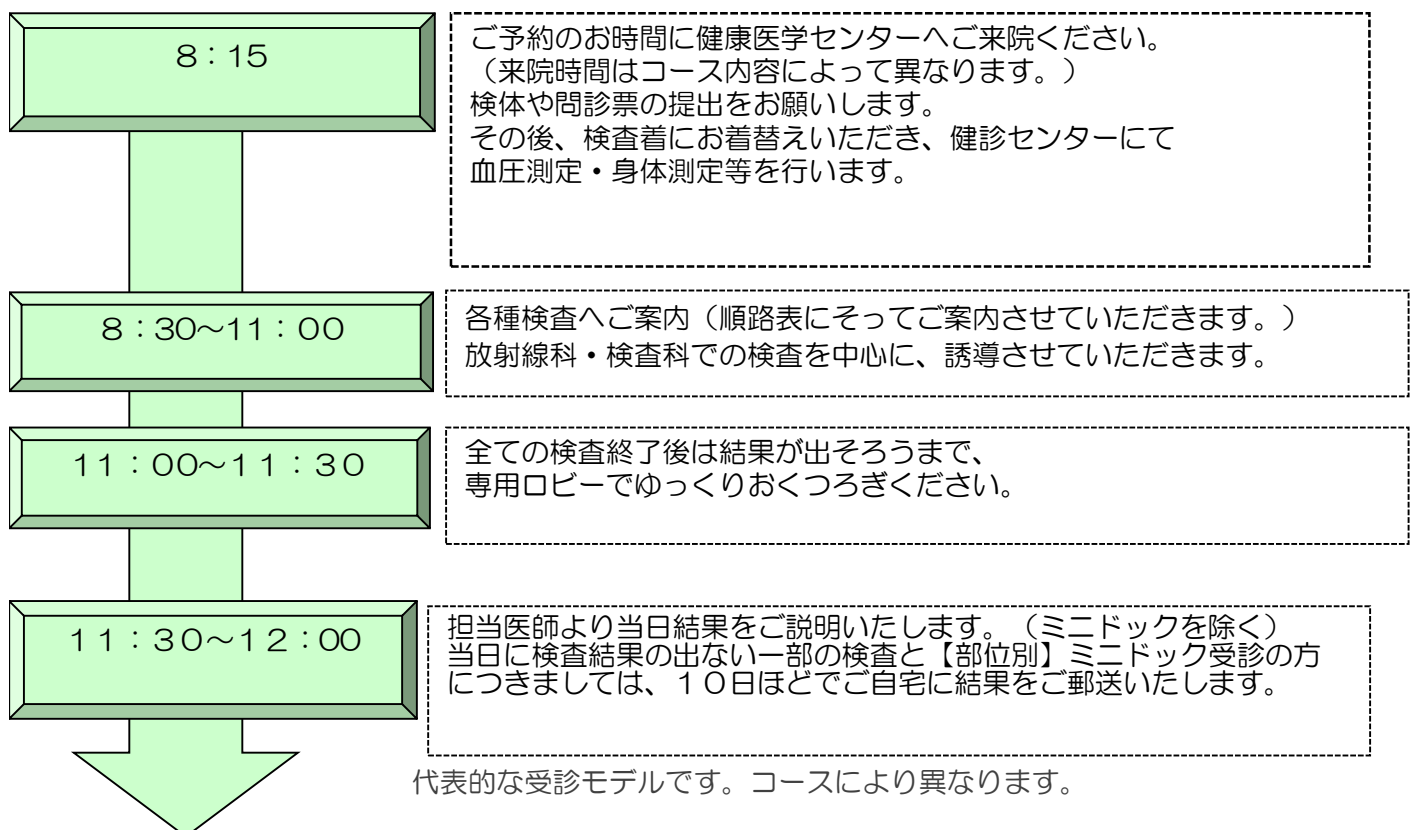
MRIを受ける方へのご注意

MR I は、強い磁石と電波で検査する方法です。体内に心臓ペースメーカー、脳動脈瘤クリップ、人工関節などの金属類が埋め込まれていいますと危険なことがありますので、事前にお申し出ください。磁気カードや時計は使用不可能となるため室内に持ち込むことは出来ません。必ずロッカーにお入れください。

予約から健診日までの流れ



健診日当日の流れ



お支払方法

検査終了後、お支払い頂きます。

カードでのお支払いも可能です。 DC・マスターカード・VISA・JCB・アメリカンエクスプレス 対応

変更・キャンセルについて

変更やキャンセルは、健診日前日の正午（土・日・祝日を除く）までに御連絡ください。

それ以降を過ぎますと手数料として全てのコース一律5,000円を頂きます。

ご予約・お問い合わせ

ご予約・お問い合わせ

☎03-5988-2246

健康医学センター直通

時 間 : 午前9:00~12:00 午後2:00~5:00 (土・日・祝日休み)

当院の診察券をお持ちの方はご準備ください。診察券の登録番号を伺います。

変更・キャンセルもこちらの番号へお問い合わせください。

個人情報保護方針

練馬総合病院は、個人の権利・利益を保護するために、個人情報を適切に管理することを社会的責務と考えます。個人情報保護に関する方針を以下のとおり定め、職員及び関係者に周知徹底を図り、これまで以上に個人情報保護に努めます。

1. 個人情報の収集・利用・提供

個人情報を保護・管理する体制を確立し、適切な個人情報の収集、利用および提供に関する内部規則を定め、これを遵守します。

2. 個人情報の安全対策

個人情報への不正アクセス、個人情報の紛失、破壊、改ざんおよび漏洩などに関する万全の予防措置を講じます。万一の問題発生時には速やかな是正対策を実施します。

3. 個人情報の確認・訂正・利用停止

当該本人(患者さん)等からの内容の確認・訂正あるいは利用停止を求められた場合には、別に定める内部規則により、調査の上適切に対応します。

4. 個人情報に関する法令・規範の遵守

個人情報に関する法令およびその他の規範を遵守します。

5. 教育および継続的改善

個人情報保護体制を適切に維持するため、職員の教育・研修を徹底し、内部規則を継続的に見直し、改善します。

6. 診療情報の提供・開示

診療情報の提供・開示に関しては、別に定めます。

7. 問い合わせ窓口

個人情報に関するお問い合わせは、以下までお願いします。

info@nerima-hosp.or.jp または 03-5988-2200(代)

■理念

練馬総合病院 健康医学センターは、

「 職員が働きたい、働いてよかった、
受診者のみなさんがかかりたい、かかってよかった、
地域が在ってほしい、あるので安心、といえる医療を行う 」

という理念の下、

「わたくしたちの健康医学センターの目標」に基づいて健診を実践します。

■わたくしたちの健康医学センターの目標

健診受診者の

1. 健康を守る為、精度の高い健診
2. 健康増進につながる予防医学
3. 病気の早期発見
4. 疾病予防のための生活指導と情報提供
5. 個人情報保護

を実践します。



最寄駅からの経路と所要時間

西武池袋線

- 「江古田」駅下車 南口から文化通りを歩いて徒歩7分
- 「東長崎」駅下車 南口から徒歩9分

地下鉄有楽町線

- 「小竹向原」駅下車 徒歩15分

都営大江戸線

- 「新江古田」駅下車 江古田二又、千川通りを歩いて徒歩約10分

中野駅北口より

- 「関東バス江古田行き」に乗車 江古田バス停下車 徒歩10分

練馬駅より

- 都営バス(白61系統 練馬車庫・新宿駅西口)
- 都営バス(練68系統 練馬車庫・目白駅前)

池袋駅より

- 国際興業バス(池07系統 江古田二又・池袋駅西口)
- 練馬総合病院入口から1分



公益財団法人東京都医療保健協会 練馬総合病院
 〒176-8530 東京都練馬区旭丘1-24-1
 TEL:03-5988-2200(代表) FAX:03-5988-2250
 公益財団法人日本医療機能評価機構認定病院
<https://www.nerima-hosp.or.jp>

20260416 改定版