

●肺ドック

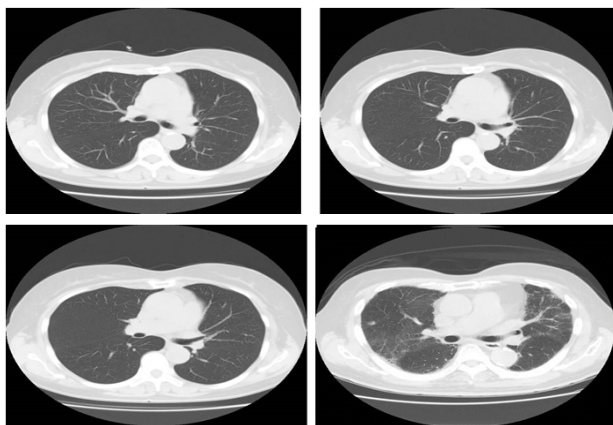
～早期発見、早期治療～

CT装置は、コンピュータ解析により、肺の輪切りの画像を抽出できますので身体内部を精密に検査できます。胸部レントゲン検査では見つけにくい2cm以下の病変まで見つけられます。

マルチスライスCT



胸部CT画像



受けていただきたい方

- 咳が続く方
- 胸痛のある方
- 息切れ・血痰がある方
- 喫煙歴のある方
- 同居者に喫煙者がいる方
- 肺がんの血縁者がいる方

検査内容：

問診(問診票による)

身体計測

肺機能検査

胸部CT検査

後日結果郵送

(医師からの説明を希望される方は
オプションとなります。)

肺機能検査



所要時間： 60分
金額： 20,000円(税別)

検査のご予約・お問い合わせ

☎03-5988-2246

健康医学センター直通



～病院に併設された健康診断専門のスペースで
皆様のご来院をお待ちしております～

日本人の死因原因第一位はがんであり、そのうち肺がんの死亡率がとトップとなっています。がんの治療は早期に発見するほど有利ですが、通常行われてい胸部レントゲン検査では、早期の肺がんはなかなか見つけることができません。CT検査では胸部レントゲン検査ではわかりにくい2cm以下の小さな病変を見つけることが可能です。肺がんを早期に発見することで、長期生存あるいは治癒も期待できます。またCT検査では後述する慢性閉塞性肺疾患(COPD)の詳細な画像評価も可能です。

【肺機能検査】

慢性閉塞性肺疾患(COPD)は日本人の死亡原因第10位で、今後もこの順位は確実に上昇すると予想されています。慢性的にせき、たん、息切れなどの症状がみられる病気で、進行すると常時酸素吸入が必要になることもあり、早期発見が重要です。肺機能検査は、自覚症状がない段階でもCOPDの兆候(肺機能の低下)をとらえることができるため、早期発見には欠かせない検査です。COPDは煙草の煙が原因で起こる病気です。喫煙したことがある方、あるいはご家族に喫煙者がいた方はぜひ肺機能検査を受けて下さい。