

練馬総合病院の

# ●肺ドック

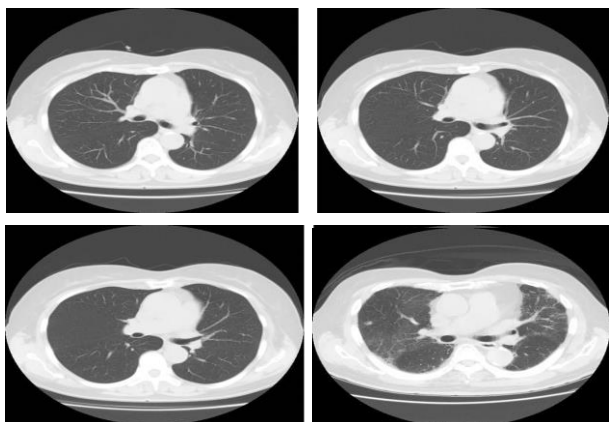
～早期発見、早期治療～

CT装置は、コンピュータ解析により、肺の輪切りの画像を抽出できますので身体内部を精密に検査できます。胸部レントゲン検査では見つけにくい2cm以下の病変まで見つけられます。

マルチスライスCT



胸部CT画像



受けていただきたい方

- 咳が続く方
- 胸痛のある方
- 息切れ・血痰がある方
- 喫煙歴のある方
- 同居者に喫煙者がいる方
- 肺がんの血縁者がいる方

検査内容：

問診(問診票による)

身体計測

肺機能検査

胸部CT検査

後日結果郵送

(医師からの説明を希望される方は  
オプションとなります。)

肺機能検査



所要時間： 60分  
金額： 22,000円(税込)

検査のご予約・お問い合わせ

☎03-5988-2246

健康医学センター直通